

IVI-Metalsysteem® SW

GELUIDSISOLERENDE SCHEIDINGSWANDEN

Wanneer ruimtes snel, licht en geluidsisolerend gescheiden moeten worden is het IVI-Metalsysteem® SW het aangewezen product.

In de bouw worden constructies met metalen C- en U-profielen toegepast omdat deze snel en flexibel te plaatsen zijn. Het IVI-Metalsysteem® werkt volgens hetzelfde principe, alleen worden deze scheidingsconstructies ontkoppelt aangebracht en daarmee geoptimaliseerd voor geluidsisolatie. Hierdoor kan een scheidingswand met relatief weinig massa toch een zeer hoge geluidsisolatie behalen.

Voordelen

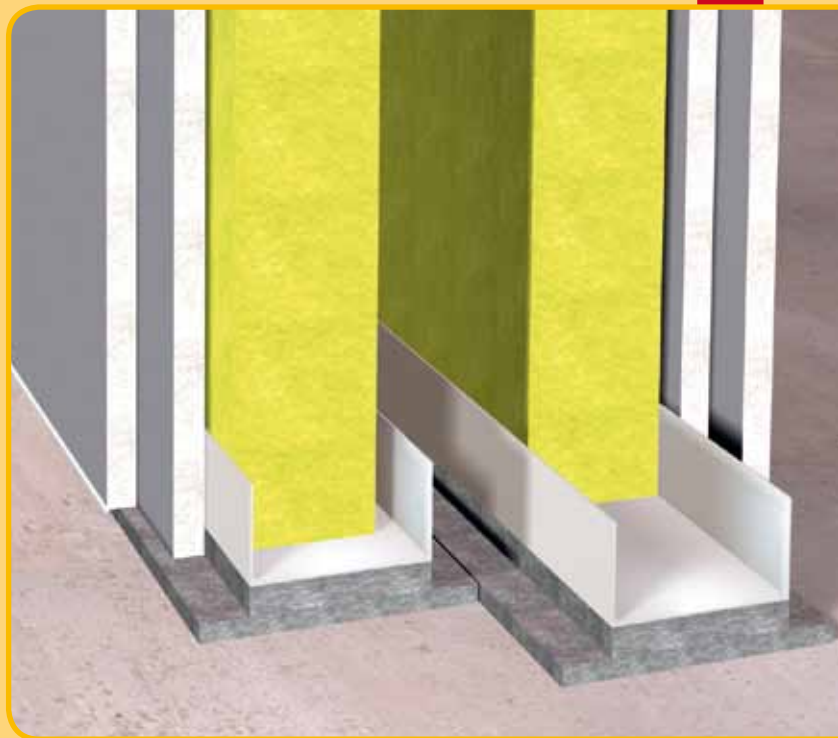
- ✓ Snel en eenvoudig te verwerken
- ✓ Lichte constructie met hoge geluidsisolatiewaarden
- ✓ Variabele spouw
- ✓ Goede prestaties in lage frequenties

Omschrijving

Scheidingswanden op basis van metalen C- en U-profielen danken hun geluidsisolerende werking hoofdzakelijk aan het buigslappe karakter van deze constructies. Voor een versterking van dit effect is het noodzakelijk dat de constructies van elkaar en van de ondergrond ontkoppeld zijn. Op verbindingplaatsen wordt daarom bij het IVI-Metalsysteem® een hoogwaardig vilt gebruikt, een materiaal dat tevens het contactgeluid tegenhoudt.

Een hoge geluidsisolatiewaarde van een scheidingswand wordt door de volgende factoren bepaald:

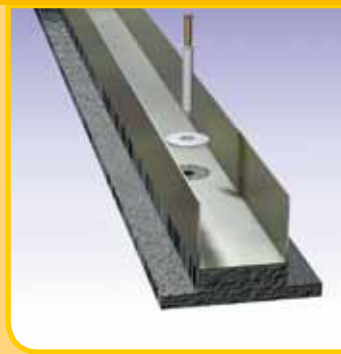
- Opbouw door middel van een dubbele wand
- De buigslapheid van de beplating
- Het gewicht van de beplating
- De spouwdiepte en hoeveelheid absorptiemateriaal
- De mate van ont koppeling tussen de beide wanddelen
- De luchtdichte afwerking



Boven: IVI-Metalsysteem® constructie

Recht: IVI-Metalsysteem® regel

Door de spouwdiepte te vergroten en meer vulling te gebruiken, kan de isolatiewaarde van de wand worden verhoogd. Zo kan met het IVI-Metalsysteem® een geluidsisolatie worden bereikt, die voorheen alleen met dure systemen mogelijk was.



Aangezien het regelwerk op iedere afstand kan worden aangebracht, is de spouwdiepte variabel. Deze spouw wordt (gedeeltelijk) gevuld met een absorberend materiaal. Naar keuze kan IVI-Absorptie®, steenwol, glaswol of een ander absorptiemateriaal worden toegepast. De betreffende leveranciers hebben materialen die zijn afgestemd op het IVI-Metalsysteem®. Voordeel van het IVI-Metalsysteem® is dat bij een totale wanddikte van 200 mm de spouwdiepte al 150 mm bedraagt (wanddikte minus 4 x 12,5 mm beplating) en daarom woningscheidend kan worden toegepast.



Toepassingen

Scheidingswanden met hogere geluidsisolatie-eisen, zoals woningscheidend, bioscopen en theaters.

Verwerking

Bij het IVI-Metalsysteem® SW worden **IVI-Metaalregels**® in plaats van standaard U-profielen voor het opbouwen van een stijl- en regelwerk gebruikt. In deze regels zitten gaten (h.o.h. 300 mm) waar het vilt (en daarmee de regel) op de bestaande constructie bevestigd kan worden. Als standers worden standaard C-profielen gebruikt. Soms is het voor de stabiliteit van de constructie nodig om twee onafhankelijke standers te verbinden, dan dient de speciaal ontkoppelende afstandhouder te worden gebruikt. Tegen de C-profielen en op het aan weerszijden uitstekende vilt van de IVI-Metaalregel® worden 2 gipsplaten overlappend bevestigd.

Voor grote projecten is maatwerk mogelijk in de uitvoering van het product zoals breder vilt voor drie platen of het aan een kant uit laten steken van het vilt.

Het IVI-Metalsysteem® SW is bij Peutz getest op de geluidsisolerende kwaliteiten. Zie de grafieken voor de geluidsisolatiewaarden.

Het IVI-Metalsysteem® SW is bij TNO getest op brandwerendheid, met een resultaat volgens NEN 6069:2001 in samenhang met NEN-EN 1364-1:2001 van 75 minuten.

Specificaties

Het IVI-Metalsysteem® SW als compleet systeem bestaat uit:

- **IVI-Metaalregels**® 50, 75 of 100 mm
- **IVI-Afstandhouders**®
- **Metalen C-profielen** 50, 75 of 100 mm
- **Absorptiemateriaal**
- **4 x gipskartonplaat** 12.5 mm x 600 mm
- **(Slag)schroeven met volgving**
- **Snelbouwschroeven**
- **Acrylaatkit**

Een product van Nevima B.V.

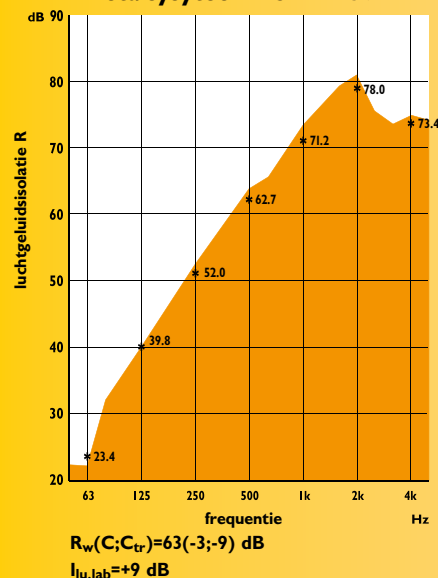
Leverancier van producten voor geluidsisolatie, geluidsabsorptie, zwevende dekvloeren en oplegmateriaal.

Telefoon: 033-4611245 **Email:** info@nevima.nl
Fax: 033-4634198 **Website:** www.nevima.nl

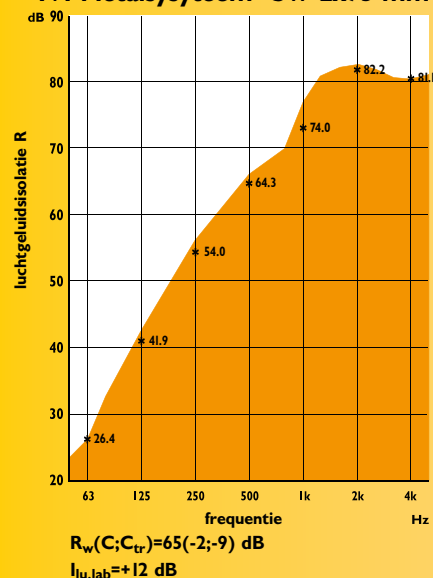
Uitgave februari 2012. Technische wijzigingen voorbehouden

□ 1/3 oct.
* 1/1 oct.

IVI-Metalsysteem® SW 2x50 mm



IVI-Metalsysteem® SW 2x75 mm



IVI-Metalsysteem® SW 2x100 mm

